

MOTOMAN HC10, HC10DT

Robot Colaborativo 6 sensores integrados



Controlled by
YRC1000

Controlled by
**YRC1000
micro**



HC10



HC10DT con
switch box

El robot MOTOMAN HC10 es un robot colaborativo de 6 ejes con una carga útil de 10kg. Dispone de un eficiente sensor de fuerza que detiene al robot en caso de contacto con un operador.

El brazo del robot puede ser guiado manualmente por un operador y las posiciones del robot y el funcionamiento de la pinza pueden registrarse mediante el llamado "Easy Teaching Switch Box" (Pulsadores de acción directa para fácil programación). Estas características permiten un ahorro de tiempo durante la programación del robot. La geometría del brazo del robot ha sido diseñada para evitar puntos de pinzamiento (dedo).

El MOTOMAN HC10 puede operar sin medidas de protección como una valla de seguridad, dependiendo de la evaluación del riesgo. Esto ahorra espacio y costes. Su área de instalación es muy flexible y por lo tanto, capaz de operar en diferentes lugares de trabajo.

BENEFICIOS CLAVE

Controlador

- Controlador de robot completamente industrial
 - YRC1000 para HC10 y HC10DT
 - YRC1000micro para HC10DT

Alta seguridad

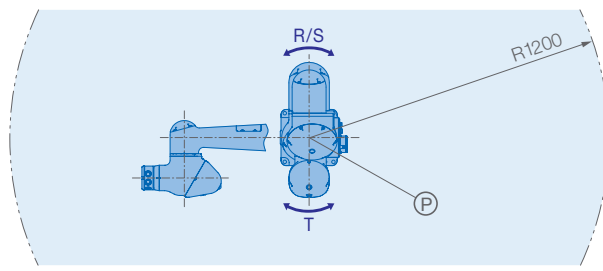
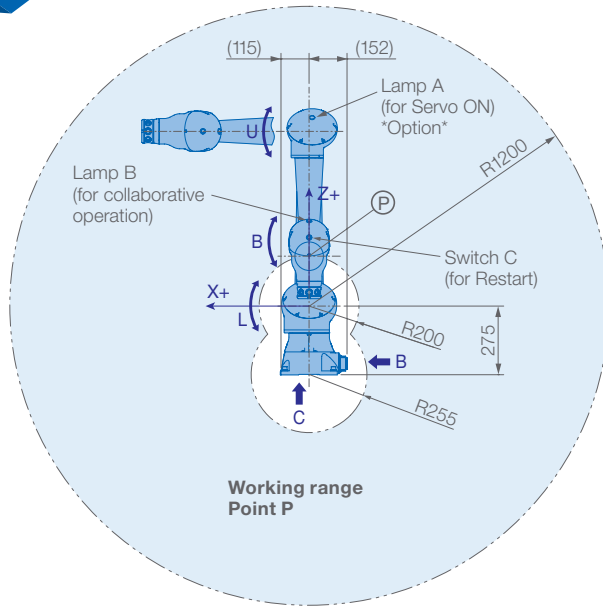
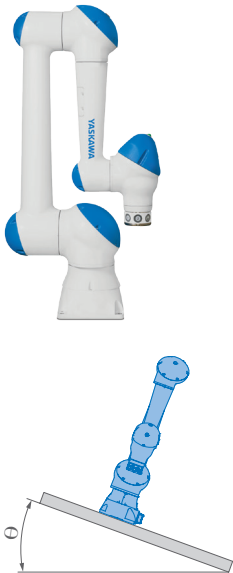
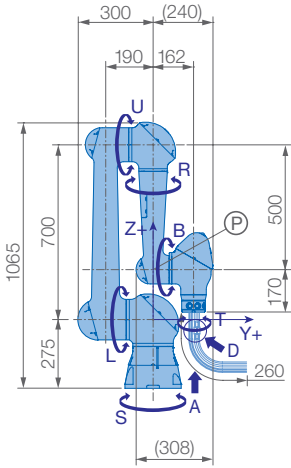
- La fuerza de contacto entre el operador y el robot está limitada a un nivel seguro
- La geometría del brazo ha sido diseñada para evitar puntos de pinzamiento (protección de los dedos)
- Normativa de seguridad – aplicaciones para robots industriales: ISO 10218-1 (5.10.5 Energía y Fuerza del robot limitada)
- Cumple con las especificaciones técnicas para el funcionamiento de robots colaborativos: TS15066
- Controlador de robot industrial con funciones de seguridad: ISO 138449-1, PLd
- Unidad de Seguridad Funcional incluida

Fácil programación

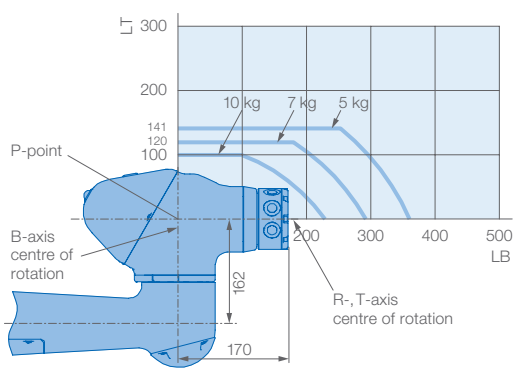
- Mueva el brazo del robot directamente a través de la función de guía manual: fácil programación gracias a los pulsadores de acción directa (Switch Box)

Sin vallado de seguridad

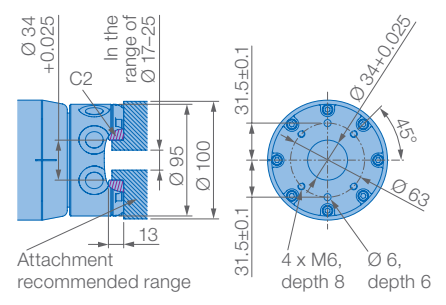
- Dependiendo de la aplicación, el HC10 se puede utilizar sin vallado de seguridad.



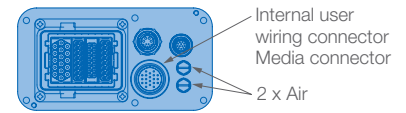
Allowable wrist load



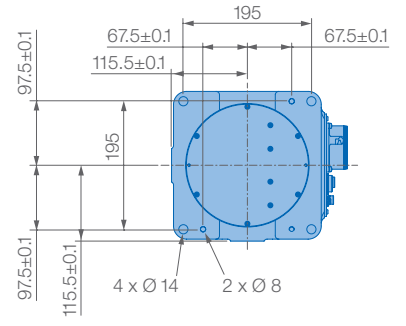
View A



View B



View C

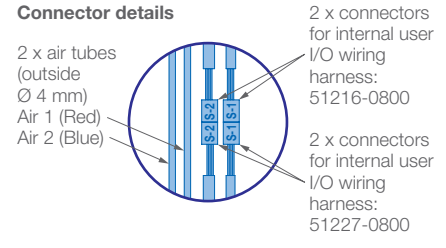


Mounting options: Floor, ceiling, wall, tilt*

* tilt with condition of angle – see table below

Robot installation angle [deg.]	S-axis operating range [deg.]
0 < U ≤ 60	no limit
60 < U	within ±60

View D



Specifications HC10DT						
Axes	Maximum motion range [°]	Maximum speed [°/sec.]	Allowable moment [Nm]	Allowable moment of inertia [kg · m ²]	Controlled axes	6
S	±180	130	–	–	Max. payload [kg]	9
L	±180	130	–	–	Repeatability [mm]	±0.1
U	+355/–5	180	–	–	Max. working range R [mm]	1200
R	±180	180	25.3	0.73	Temperature [°C]	0 to +40
B	±180	250	25.3	0.73	Humidity [%]	20 – 80
T	±180	250	9.8	0.1	Weight [kg]	48
					Power supply, average [KVA]	1

Opciones de controlador y consola de programación



YRC1000
para HC10 y HC10DT



YRC1000micro
para HC10DT



Smart Pendant



YASKAWA IBERICA SLU

División Robótica
C/ de la Máquina 8B
08850 Gava (BCN)
España

Tel. +34 936 303 478
info.es@yaskawa.eu.com
www.yaskawa.es

YASKAWA Headquarters

YASKAWA Europe GmbH
Robotics Division
Yaskawastraße 1
85391 Allershausen, Germany
Tel. +49 (0) 8166/90-0
Fax +49 (0) 8166/90-103

Todas las medidas en mm. Los datos técnicos están sujetos a cambios sin previo aviso.

YR-1-06VXHC10-A00, YR-1-06VXHC10-A10
A-05-2018, A-No. 180780

YASKAWA