

# HMI

Bedienen & Beobachten





## Vom kleinen smartPanel bis hin zum großen, hochperformanten Panel PC bieten wir Ihnen das komplette HMI Spektrum.

Die Interaktion zwischen Menschen und Maschinen erfolgt oftmals über Bediengeräte, die mit den Herzen der Anlagen verbunden sind. Genau hier kommen die Bediengeräte zum Einsatz. Egal ob von der kleinsten Anlage, bis hin zur großen, mehrfach vernetzten Maschine,

welche weltweit im Einsatz ist. Egal für welches System Sie sich entscheiden. Sie setzen alle auf der gleichen Basis auf und können somit vom kleinsten Panel bis hin zum Größten, alle Ihre Projekte und Programmierungen weiterverwenden.

Unsere Touch Panels haben sich seit Jahren in vielen Anwendungen in allen Branchen bewährt. Die Spanne der eingesetzten Systeme ist ebenso breit wie die der Anwendungen und Technologien in den jeweiligen Anlagen.



visualization with  
**HMI Designer**

# smartPanel



## smartPanels – die smarteste Lösung für hohe Funktionalität, Performance und OPC UA Konnektivität in einem Panel.

Die smartPanels sind optimal für Einstiegs- und mittlere Anwendungen geeignet und stehen dabei für hohe Benutzerfreundlichkeit und Konnektivität. Ausgestattet mit einem 1GHz ARM Cortex-A8 Prozessor und HMI Designer oder Movicon 11 Standard, sind dem Benutzer keine Grenzen gesetzt, was Tags, Bildschirme, Rezepte, Alarmer, etc. betrifft.

### Funktionalität

- Die smartPanels werden mit einer Linux-Systemumgebung geliefert, die für den HMI Designer vorbereitet ist oder mit Windows Embedded Compact 7 mit Movicon 11.

### Qualität

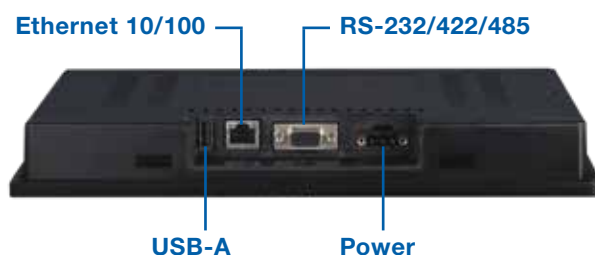
- Langlebig und robust – IP66 Schutzklasse (Frontseitig)

### Offen für Teleservice

- Mit Hilfe der VNC-Client Software können Sie auch über Teleservice auf Ihr smartPanel zugreifen

### smartPanels im Detail

- Schmale Einbautiefe
- Robustes Gehäuse geeignet für industriellen Einsatz
- ARM-Cortex-Prozessor
- Leistungsstarke Scripting-Funktionen
- OPC UA und fast 200 integrierte Kommunikationsprotokolle
- Für leistungsfähige und kostengünstige HMI-Anwendungen



## Modelle und Spezifikationen

Modellcode	H41-71A41-0	H41-A1A41-0	H71-71A41-0	H71-A1A41-0	HA1-71A41-0	HA1-A1A41-0
Bildschirmgröße [Zoll]	4,3		7		10,1	
Auflösung [Pixel]	480 x 272		800 x 480		1024 x 600	
Touch Screen	Resistive					
Prozessor	ARM Cortex-A8 1GHz					
Schnittstellen	1x RS232/422/485;		1x USB-A;	1x Ethernet		
Arbeitsspeicher [MB]	512					
Ladespeicher [GB]	4					
Kartenslot	-					
Gehäuse	Kunststoff					
Schutzklasse	Vorn: IP66 / Rückseite: IP20					
Betriebssystem	WEC7	Linux	WEC7	Linux	WEC7	Linux
Runtime	Movicon 11	HMI Runtime	Movicon 11	HMI Runtime	Movicon 11	HMI Runtime
Tags	4096 I/O Bytes	10.000 Tags	4096 I/O Bytes	10.000 Tags	4096 I/O Bytes	10.000 Tags

# Panel PC



visualization with  
**HMI Designer**

## Panel-PCs - intelligentes Bedienen und Beobachten mit PC-Leistung für High-End-Visualisierung.

Mit der Panel PC-Serie sind Sie bestens gerüstet für alle Steuerungs- und Überwachungsaufgaben. Die Kombination aus Industrie-PC mit modernsten Leistungsmerkmalen und einem Touch Panel mit optimalen Darstellungsmöglichkeiten konzentriert hohe Leistung auf kleinstem Raum.

Intel Celeron Prozessor, großer integrierter Arbeitsspeicher und Displayauflösungen bis hin zu Full-HD beim 21,5"-Panel PC lassen keine Wünsche mehr offen. Die den meisten Anwendern vertraute Windows System Umgebung erleichtert den Einstieg, ohne etwas Neues hinzulernen zu müssen.

Wie Sie es von uns gewohnt sind, verfügen auch die Panel PCs über zahlreiche nützliche Schnittstellen. Der optische Eindruck Ihres Schaltschranks gewinnt deutlich durch die hochwertigen Materialien der Panel PCs.

## Modelle und Spezifikationen mit HMI Designer

Modellcode	67K-RTP0-KJ	67P-RTP0-KJ	67S-RTP0-KJ
Bildschirmgröße [Zoll]	10,1	15,6	21,5
Auflösung [Pixel]	1280 x 800	1366 x 768 (HD)	1920 x 1080 (Full HD)
Touch Screen	Kapazitiv		
Prozessor	Intel Celeron J1900 4 x 2.0 GHz		
Schnittstellen	2x Ethernet; 2x RS232/422/485 (SUB-D), 2x USB 2.0; 1x USB 3.0, 1x VGA, 1x Audio out		
Arbeitsspeicher [MB]	8 GB		
Ladespeicher [GB]	64 GB		
Kartenslot	CFast		
Gehäuse	Aluminium		
Schutzklasse	Vorn: IP65 / Rückseite: IP20		
Betriebssystem	Windows 10 IoT Enterprise		
Runtime	Designer PC Runtime		
Tags	10.000 Tags		

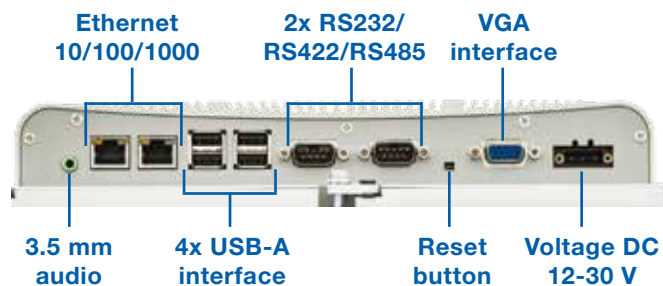




**Movicon**

#### Weitere Features

- Intel Celeron J1900 4 x 2,0 GHz
- Hohe Displayauflösung bis zu Full-HD beim 21,5" Panel
- Zahlreiche Schnittstellen für jeden Anwendungsbedarf
- Lüfterlose Konstruktion
- Hochwertiges Metallgehäuse
- Durchgehende brillante Glasfront



## Modelle und Spezifikationen mit Movicon

Modellcode	67K-RTP0-KB	67P-RTP0-KB	67S-RTP0-KB
Bildschirmgröße [Zoll]	10,1	15,6	21,5
Auflösung [Pixel]	1280 x 800	1366 x 768 (HD)	1920 x 1080 (Full HD)
Touch Screen	Kapazitiv		
Prozessor	Intel Celeron J1900 4 x 2.0 GHz		
Schnittstellen	2x Ethernet; 2x RS232/422/485 (SUB-D), 2x USB 2.0; 1x USB 3.0, 1x VGA, 1x Audio out		
Arbeitsspeicher [MB]	8 GB		
Ladespeicher [GB]	64 GB		
Kartenslot	CFast		
Gehäuse	Aluminium		
Schutzklasse	Vorn: IP65 / Rückseite: IP20		
Betriebssystem	Windows 10 IoT Enterprise		
Runtime	Movicon 11.6		
Tags	128 I/O Bytes		

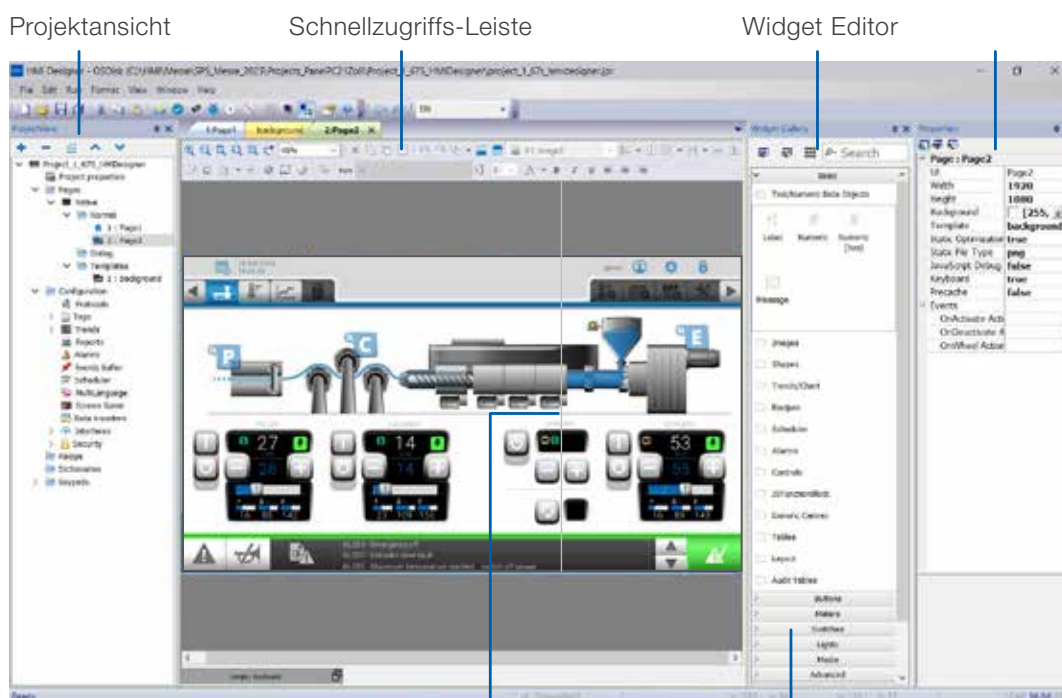
# HMI Designer

HMI Designer ist eine HMI-Entwicklungsumgebung, die kostenlos im Lieferumfang von iCube Engineer enthalten ist.

Die Software ist als eigenständige Version erhältlich, die auch problemlos mit anderen Tools von Drittanbietern zusammenarbeiten kann. Projekte können auf smartPanels, PanelPCs, iC9200 oder HTML5-Web-Geräten laufen. iCube Engineer OPC UA Tags werden automatisch mit dem HMI-Projekt synchronisiert.

visualization with

## HMI Designer



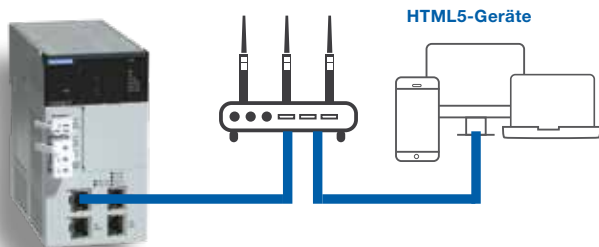
Werkzeug zur Ausrichtung am Raster    Widget Galerie

## HMI-Projekt auf iC9200

- iC9200 hostet das HMI-Projekt (WebVisu)
- Verwendet iCube-Ressourcen (3-Kern-Prozessor, Speicher)
- Generisches HTML5-Gerät für die Anzeige
- iC9200 wird als Ziel ausgewählt
- Wenn ein „einheitliches“ Projekt ausgewählt wird (Standard), kann dasselbe Projekt an eine Steuerung, ein HMI-Panel oder ein beliebiges Gerät mit HTML5-Browser gesendet werden

## Features

- Mehr als 200 Treiber
- Alarmhandling
- JavaScript
- Datenlogging
- Projekt-Simulation
- OPC UA Browser
- OPC UA-Tags synchronisieren mit iCube Engineer-Projekten
- Projekt auf iC9200
- Alle integrierten Kommunikationsprotokolle bieten Tag-Import



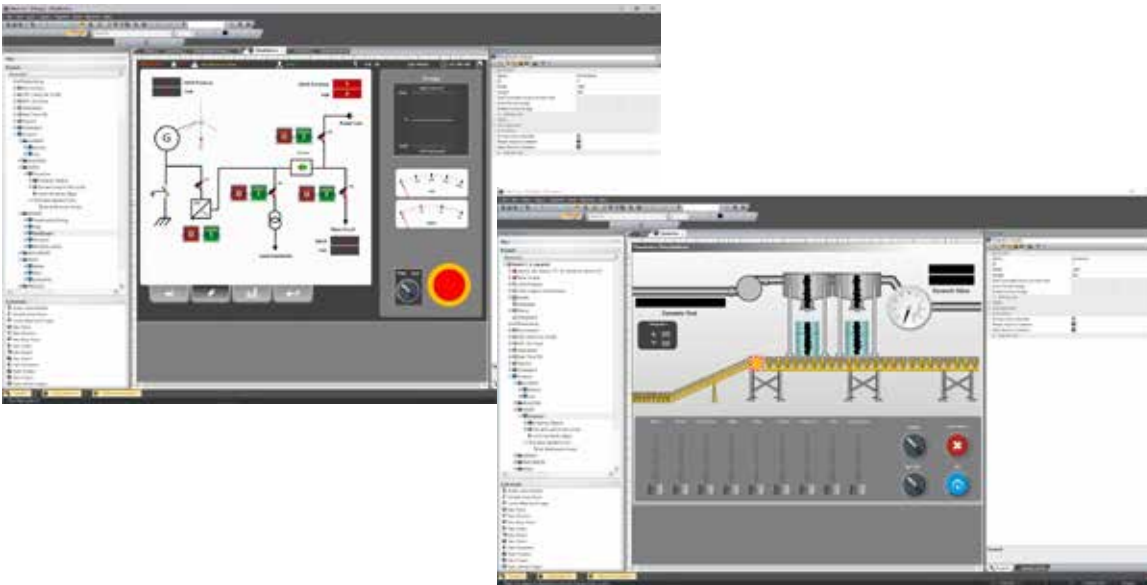
# MOVICON

Movicon ist seit vielen Jahren einer der Marktführer im Bereich auf dem Gebiet des Bedienens und Beobachtens.

Movicon bietet einfache, effektive Anleitungs-funktionen und grafische Animationen. 16 Animationsfunktionen für Objekte, darunter Bewegung, Transparenzfunktionen, Farben, Farbfüllungen, Textbearbeitung usw. mit leistungsfähigen Design- und Layoutfunktionen in 32 Ebenen. Prozessdatenspeicherung in Datenloggern mit objektbasierter Verwaltung.

Automatische ODBC-Anbindung für Archive in relationalen Datenbanken. In-Memory-Datenbank-Unterstützung für die alternative Aufzeichnung in kodierbaren Text- und XML-Dateien. Alle wichtigen Treiber unterstützen den automatischen Tag-Import aus dem SPS-Programm. Tag-Import aus jedem System (z.B. MS Excel).

**Movicon**



## Features

- Editierbare Vektorgrafiken
- Automatische Rezeptsteuerung
- Alarmhandling
- Zertifizierte OPC-Kompatibilität
- OPC UA, DA und XML DA Client
- Datenlogging
- Textberichte (CE Version)
- Eingebettete Berichte (Version 11 WIN)
- Trend-Berichte
- VBA-Treiber-Schnittstelle
- E/A-Bytes: Bis zu 4096
- 2 Web-Clients (CE-Version)

# Zeilendisplays



„Auch wenn Zeilendisplays im Markt sehr selten geworden sind, haben wir sie dennoch im Programm. Das liegt an unserer nachhaltigen Produktpolitik, aber auch daran, dass unsere Kunden immer noch nach Zeilendisplays fragen. Und wir möchten zufriedene Kunden.“



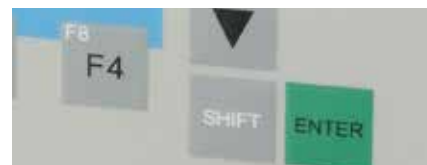
## Das Textdisplay TD 03

- Konzipiert für den Einsatz mit unseren CPUs und CPUs von Siemens
- Programmierbar mit TD-Wizard



## Das Operator Panel OP 03

- Zum Bedienen und Beobachten von Kleinanwendungen
- Programmierbar mit dem OP-Manager oder ProTool von Siemens



## Platzsparend und robust

- Robustes Zinkdruckgussgehäuse mit Schutzart IP65 (vorne)
- Erhöhte Wasserdichtigkeit durch Fehlen von Schlitzen für Beschriftungstreifen

## YASKAWA Europe GmbH

Drives Motion Controls  
Hugo-Junkers-Str. 13  
90411 Nürnberg  
Deutschland

+49 6196 569-500  
support@yaskawa.eu  
www.yaskawa.eu.com

11/2024 | YEU\_Controls\_HMI\_DE\_V1