

## 300S+

Kompatibel, zuverlässig, verfügbar.



# Das System 300S+

Die SPEED7-Technologie macht das System zu einem der weltweit schnellsten und leistungsfähigsten mikrocontrollerbasierten Systeme.



## SPEED7-Technologie

Die CPUs überzeugen nicht nur durch ihre herausragende Geschwindigkeit. Durch den Einsatz des SPEED7-Busses werden Reaktions- und Signalverarbeitung nochmals deutlich optimiert.

## Einzigartiges Speichermanagement

Der Wechsel der MicroMemoryCard bzw. der SD-Card ermöglicht eine einfache Speicheranpassung, ohne die CPU austauschen zu müssen. Zur Sicherung ihrer Bausteine steht Ihnen ein erweiterter Know-how-Schutz zur Verfügung, der Sie vor Zugriff Dritter absichert. Die attraktive Auswahl an bereits integrierten Kommunikationsschnittstellen wie beispielsweise die standardmäßig integrierte Ethernet-/MPI- und PtP- Schnittstellen sichern Ihnen Komfort und Flexibilität in nahezu jeder Lage.

## Besonders nützlich

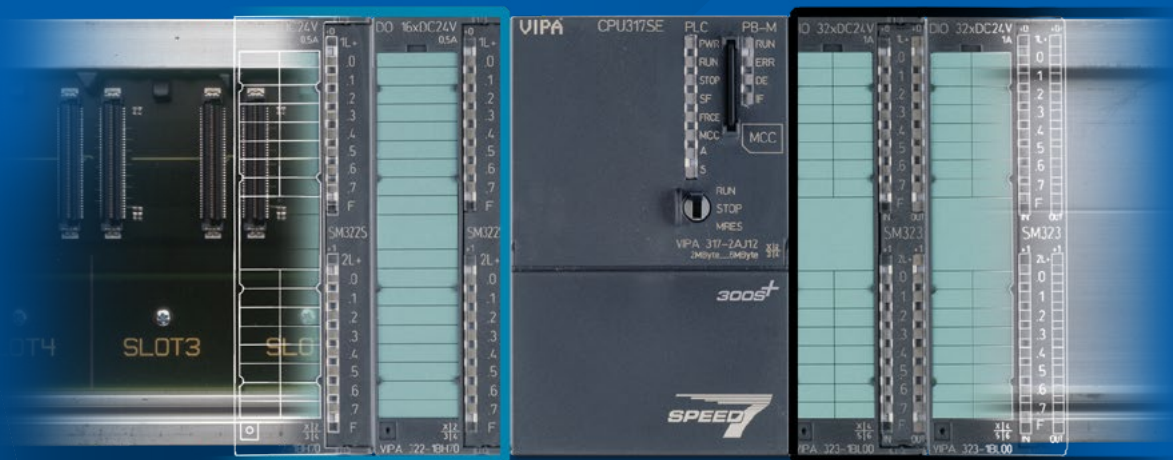
Der Betrieb unserer 300S+ CPUs ist auch ohne zusätzliche Speicherkarte möglich. Bei Bedarf kann der integrierte Arbeitsspeicher je nach CPU-Typ bis auf 8 MB mit unserer MCC – Memory-ConfigurationCard – individuell erweitert werden. Die 300S+ CPU wächst mit Ihrer Programmierung mit. Alle 300S+ CPUs sind standardmäßig mit Ethernet für PG-/OP-Kommunikation ausgestattet.

## 300S+ Kompakt-CPU's

Mit integrierter SPEED7-Technologie und der E/A-Peripherie direkt on board sind unsere 300S+ Kompakt CPUs besonders für kostensensitive Applikationen geeignet. Unsere 300S+ ist mit ihrer High-Speed-Performance, den skalierbaren Speichern und herausragenden Kommunikationsmöglichkeiten für nahezu alle anspruchsvollen Applikationen einsetzbar.

## Vorkonfektionierte Frontstecker

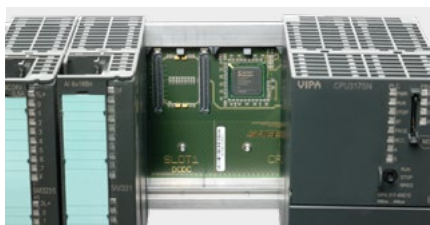
Passend zum System 300S+ bieten wir Ihnen auch bereits vorkonfektionierte Frontstecker an. Damit sparen Sie nicht nur Zeit, sondern auch eine Menge Geld. Mit den unterschiedlichsten Längen haben Sie die Möglichkeit, viel Zeit bei der Installation Ihrer Anlage zu sparen. Wir bieten Längen von 2,5m bis zu 5m an. Jede Ader ist einzeln beschriftet, sodass es zu keiner Verwechslung kommen kann. Probieren Sie es doch gleich aus und bestellen Sie beim nächsten Mal einen Satz vorkonfektionierte Stecker mit.



SPEED-Bus

Standard-V-Bus

### SPEED-Bus



- Für sehr schnelle Applikationen steht Ihnen in einigen ausgesuchten CPUs der patentierte und einzigartige SPEED-Bus zur Verfügung.
- Ein klarer Wettbewerbsvorteil für Sie und Ihre Applikation.

### Schnittstellen



- Neben der MPI- und PtP-Schnittstelle steht Ihnen natürlich auch immer eine Ethernet-PG/OP Schnittstelle zur Verfügung.
- Bei uns ist das der Standard und wird es auch bleiben.

### Speichermanagement



- Durch das Stecken einer MCC erweitern Sie Ihren Arbeitsspeicher, ohne dazu Ihre CPU tauschen zu müssen.
- 300S+ wächst mit Ihrer Anlage. Eine Flexibilität, die Sie woanders noch suchen müssen.

### Performance



- Durch den enorm leistungsfähigen SPEED7-Chip stehen Ihnen kaum Grenzen in der Automatisierungstechnik gegenüber.
- Leistung, Flexibilität und Kommunikationsfreudigkeit.

### Anwenderfreundlich



- Alle 300S+ Steuerungen sind über Siemens SIMATIC Manager, Siemens TIA Portal oder WinPLC7 programmierbar
- Multi-programmierbar: Sie entscheiden, welches Engineeringtool eingesetzt werden soll!

### Kompatibel



- Natürlich ist auch eine Mischung von unseren Baugruppen mit denen anderer Hersteller möglich.
- Dies minimiert somit auch Ihre Lagerhaltungskosten.

# 300S+ im Überblick



## 300S+ Standard-CPU



Standard CPUs	314SE	314SB DPM	315SB	315SN	315PN ECO	315PN	317SE	317SN	317PN
Ladespeicher [kB]	1024	1024	4096	4096	1024	4096	8192	8192	8192
Arbeitsspeicher [kB]	256-1024	512-1024	1024-4096	1024-4096	512-1024	1024-4096	4096-8192	4096-8192	8192
SPEED-BUS	-	-	-	-	-	-	•	•	•
RJ45 Schnittstelle	1	1	1	2	2	2	1	2	2
RS485 Schnittstelle	1	1	1	2	2	2	1	2	2
Seriell & Feldbus	MPI, ASCII, STX/ETX, 3964(R), USS Master, ModbusRTU								
Profibus Slave	•	•	•	•	•	•	•	•	•
Profibus Master	•	•	•	•	•	•	•	•	•
PROFINET	-	-	-	-	•	•	-	-	•
Max. Erweiterungsmodule	32	32	32	32	32	32	32	32	32
Projektierungssoftware	Siemens SIMATIC Manager, Siemens TIA Portal, WinPLC7								

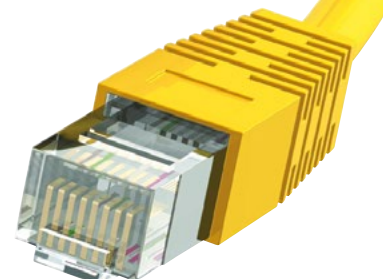




## 300S+ Kompakt-CPU



C Klasse	312SC	313SC	313SC DPM	314ST	314SC DPM
Ladespeicher [kB]	1024	1024	1024	2048	2048
Arbeitsspeicher [kB]	128-1024	256-1024	256-1024	512-2048	512-2048
SPEED-BUS	-	-	-	•	-
RJ45 Schnittstelle	1	1	1	1	1
RS485 Schnittstelle	1	1	1	1	1
Seriell & Feldbus	MPI, ASCII, STX/ETX, 3964(R), USS Master, ModbusRTU				
Profibus Slave	-	-	•	•	•
Profibus Master	-	-	•	•	•
PROFINET	-	-	-	-	-
Onboard DI/DO/DIO	16 / 8 / -	24 / 16 / -	16 / 16 / -	8 / 8 / -	24 / 16 / 8
Onboard AI/AO/Pt100	- / - / -	4 / 2 / 1	- / - / -	4 / 2 / 1	4 / 2 / 1
Zähler/PWM/Stepper	2 / 2 / 2	3 / 3 / 3	3 / 3 / 3	4 / - / 1	4 / 4 / 4
Max. Erweiterungsmodule	8	8	8	32	8
Projektierungssoftware	Siemens SIMATIC Manager, Siemens TIA Portal, WinPLC7				



# VIPA 300S+ Module



Standard-Bus Module

Digitale Eingänge	8x	16x	32x
DC 24 V	-	•	•
AC 120/230	-	•	-
Digitale Ausgänge	8x	16x	32x
DC 24 V, 2 A	•	•	-
DC 24 V, 0,5 A	-	•	•
DC 24 V, 0,5 A (manueller Betrieb)	-	•	-
Relais	-	•	-
DC 30 V, 0,5 A / AC 230 V, 0,5 A	-	•	-
AC 120/230 V	•	-	-
Digitale Ein-/Ausgänge	8x	16x	32x
16x DIO (1 A), parametrierbar	-	•	-
8x DI, 8x DO (1 A)	-	•	-
16x DI, 16x DO (1 A)	-	-	•
Analoge Eingänge	2x	8x	
Spannung, Strom, Widerstand, Widerstandsthermometer (13 Bit)	-	•	
Spannung, Strom, Widerstand, Widerstandsthermometer (12 Bit)	•	•	
Analoge Ausgänge	2x	4x	
Spannung, Strom	•	•	
Analoge Ein-/Ausgänge			6x
4x AI, 2x AO, Widerstand, Spannung			•
CPs			
RS232, PtP		•	
RS422/485, PtP		•	
Feldbus Module   Slave			
PROFIBUS (RS485)		•	
Aktor-Sensor Interfaces			
AS-i Master		•	



SPEED-Bus Module

Digitale Eingänge	8x	16x
DC 24 V	-	•
Digitale Ausgänge	8x	16x
DC 24 V, 0,5 A	-	•
Digitale Ein-/Ausgänge	8x	16x
16x DIO	-	•
Analoge Eingänge	8x	16x
Strom, (Osc & FIFO Funktion)	•	-
Spannung, (Osc & FIFO Funktion)	•	-
CPs		
2x RS422/485, PtP		•
Ethernet CP		•
Feldbus Module   Master		
CANopen		•
PROFIBUS		•
INTERBUS 2x RS422		•

# SPEED7 ist Vorsprung



*Chips VOM Band*



*Chips FÜRS Band*

## Und was sichert Ihren Vorsprung? Speed - SPEED7, um genau zu sein!

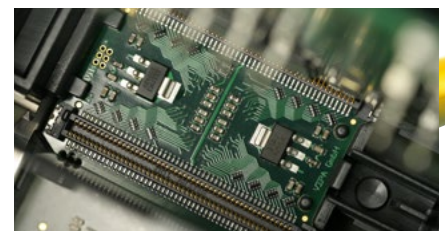
Die SPEED7-Technologie bietet Entwicklern einen Baukasten, mit dem in kürzester Zeit auf einer offenen STEP7-Architektur ein hochleistungsfähiges Spitzen-Automatisierungssystem entwickelt werden kann.

### **SPEED7 ist unsere Technologie-Plattform**

- SPEED7 bildet die Basis aller bestehenden und zukünftigen Systeme.
- Die SPEED7-Technologie ist vollkommen in unserer Hand und gewährt Nachhaltigkeit und garantiert, dass auch in Zukunft alle unsere Produkte perfekt aufeinander abgestimmt sind.
- Der SPEED7-Chip garantiert Ihnen höchste Performance, flexibelste Kommunikation und ein intelligentes Speichermanagement.

### **SPEED7 ist somit**

- eine flexible Automatisierungsplattform
- einer der schnellsten SPS-Prozessoren der Welt!
- ein Garant für maximale Geschwindigkeiten und höchste Taktraten
- ein Upgrade von bestehenden Anlagen auf modernstes Niveau



Findet dieser Chip nicht auch schon  
Anwendung in einem Ihrer Produkte?

**YASKAWA Europe GmbH**

Drives Motion Controls  
Hugo-Junkers-Str. 13  
90411 Nürnberg  
Deutschland

+49 6196 569-500  
support@yaskawa.eu  
www.yaskawa.eu.com

01/2023 | YEU\_DMC\_300S+\_DE